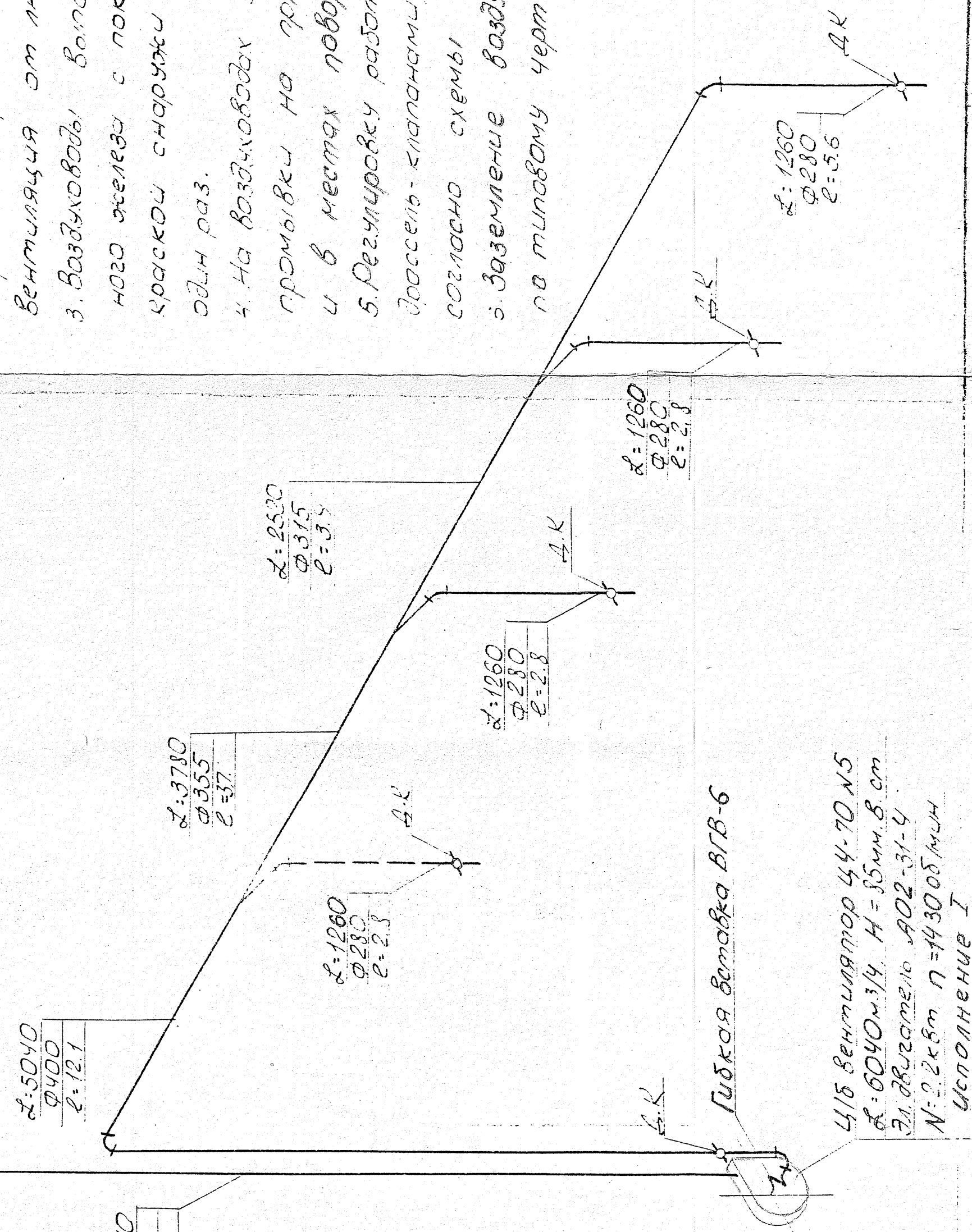
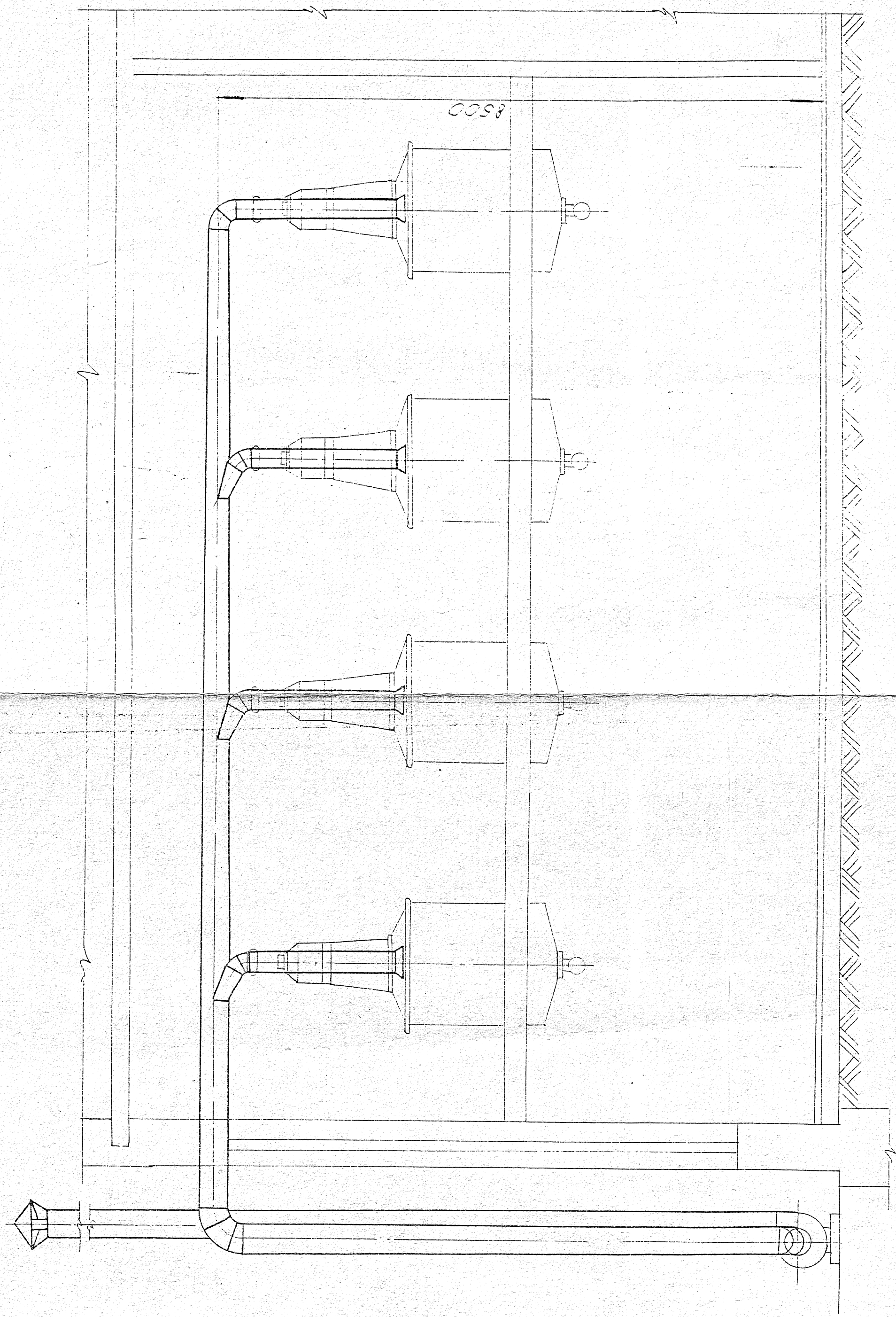


Схема воздухооборота "ВУ-1"



Примечания:

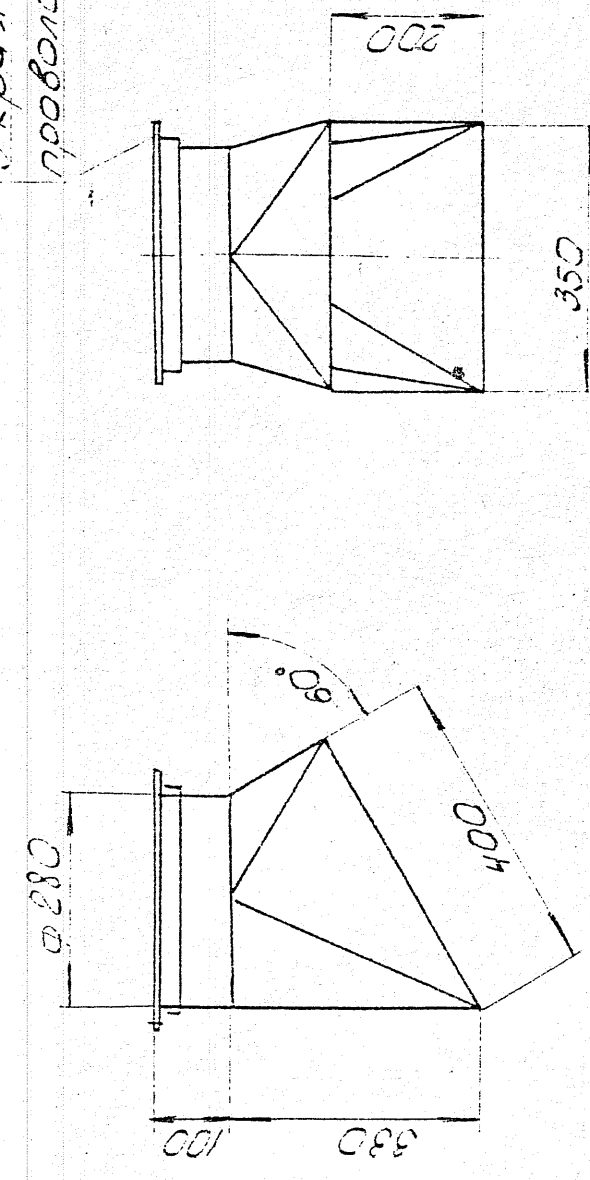
1. Данный проект выполнен на основании задания ОПТ и монтажного чертежа № 477657X.
2. Проектом предусматривается вытяжная вентиляция от печи загрузки реактора.
3. Воздуховоды выполняются из черного ковчевого железа с покрытием масляной краской снаружи за 2 раза, изнутри за один раз.
4. На воздуховодах устанавливаются лючки для промывки на прямых участках через 3 м и в местах поворотов.
5. Регулировку работы системы производят заслонками, установленными согласно схемы.
6. Заземление воздуховодов выполняется по типовому чертежу БВ-Н-1.

существуя воздвуховод

вновь. проект уже имеет возмущающий

Вотряженый народок  
ММ: 100

По окончании работы  
ФВМ под башмаком  
закрепить  
проводами ФВ-4мм



Техническая характеристика

1. Производительность системы - 5000 куб. м.
2. Сопоставившие системы - 50 мм в 3 м
3. Скорость воздуха по выходе с пасадаж - 5 м/сек

12	вытяжной насосок	1	12	6	5	В.006
11	вытяжной насосок	3	12	6	18	см.
10	Губка вставка	1	0804	6.18	6.18	В.006
9	Гроссели-кнопка ф280 <sub>мм</sub>	1	12	0.91	0.91	В.006
8	Гроссели-кнопка ф280 <sub>мм</sub>	3	12	0.91	2.73	см.
7	Гроссели-кнопка ф280 <sub>мм</sub>	1	12	2.1	2.1	см.
6	Гроссели-кнопка ф280 <sub>мм</sub>	2	12	3.81	1.07	В.006
5	Гроссели-кнопка ф280 <sub>мм</sub>	112	12	3.81	4.6	см.
4	Гроссели-кнопка ф280 <sub>мм</sub>	34	12	4.28	14.6	см.
3	Гроссели-кнопка ф280 <sub>мм</sub>	37	12	4.84	17.9	см.
2	Гроссели-кнопка ф400 <sub>мм</sub>	214	12	5.45	131.3	см.
1	Гроссели-кнопка ф400 <sub>мм</sub>	1	0804	34	34	см.

[illegible]